



CLUB ALPINO ITALIANO
SEZIONE DI BOLLATE



7/03/2026

Ristoro Lago Muffé

Champorcher VdA



Il ristoro al Lago Muffé

Coordinatore Logistico: **Angelo Vismara**

Conduzione: **Gruppo Accompagnatori**

Percorso Base

Tipologia Percorso: **Esc. Ciaspole**

Difficoltà: **EAI-F/AD**

Segnavia: **n°10**

Cartina: **Online**

Esposizione: **S-SE**

Quota di Partenza: **1.410 m.**

Quota massima: **2.080 m.**

Quota di Arrivo: **2.080 m.**

Dislivello: **670 m.**

Lunghezza complessiva: **7 Km**

Tempo indicativo comp: **4,5/6 ore ***

Prolungamento opzionale

Dislivello aggiuntivo: **+/- 230 m.**

Distanza aggiuntiva: **+/- 1,2 km**

Nota: I tempi non considerano le soste –

Attrezzatura obbligatoria



Introduzione

La salita al *Ristoro Lago Muffé* è una ciaspolata con un dislivello relativamente contenuto, senza pericoli oggettivi, che ha come meta un ottimo punto di ristoro aperto anche in inverno, in una zona splendida come il *Parco del Monte Avic*. Dalla conca del lago, sempre con un itinerario privo di pericoli oggettivi, è possibile raggiungere il *Colle del Lago Bianco* a 2.309 m.

Descrizione

Itinerario: Dal centro del paese di *Champorcher* ci si dirige verso il Municipio, si passa al suo fianco e, attraversando la parte alta del paese, *località Gontier*, si esce dall'abitato risalendo in direzione NE. Dopo aver attraversato alcune volte la strada che sale alle varie borgate, si raggiunge prima *Le Coulin* e poi *Le Grand Mont Blanc*. Ritrovata la strada, la si segue per un buon tratto fino quasi al suo termine. Volendo è possibile evitare la strada seguendo le indicazioni per *Cort* ma, così facendo, si allunga anche se di poco il percorso. Dal termine della strada si segue il sentiero, sempre ben tracciato, che in ca. un'ora porta al Ristoro del Lago Muffé.

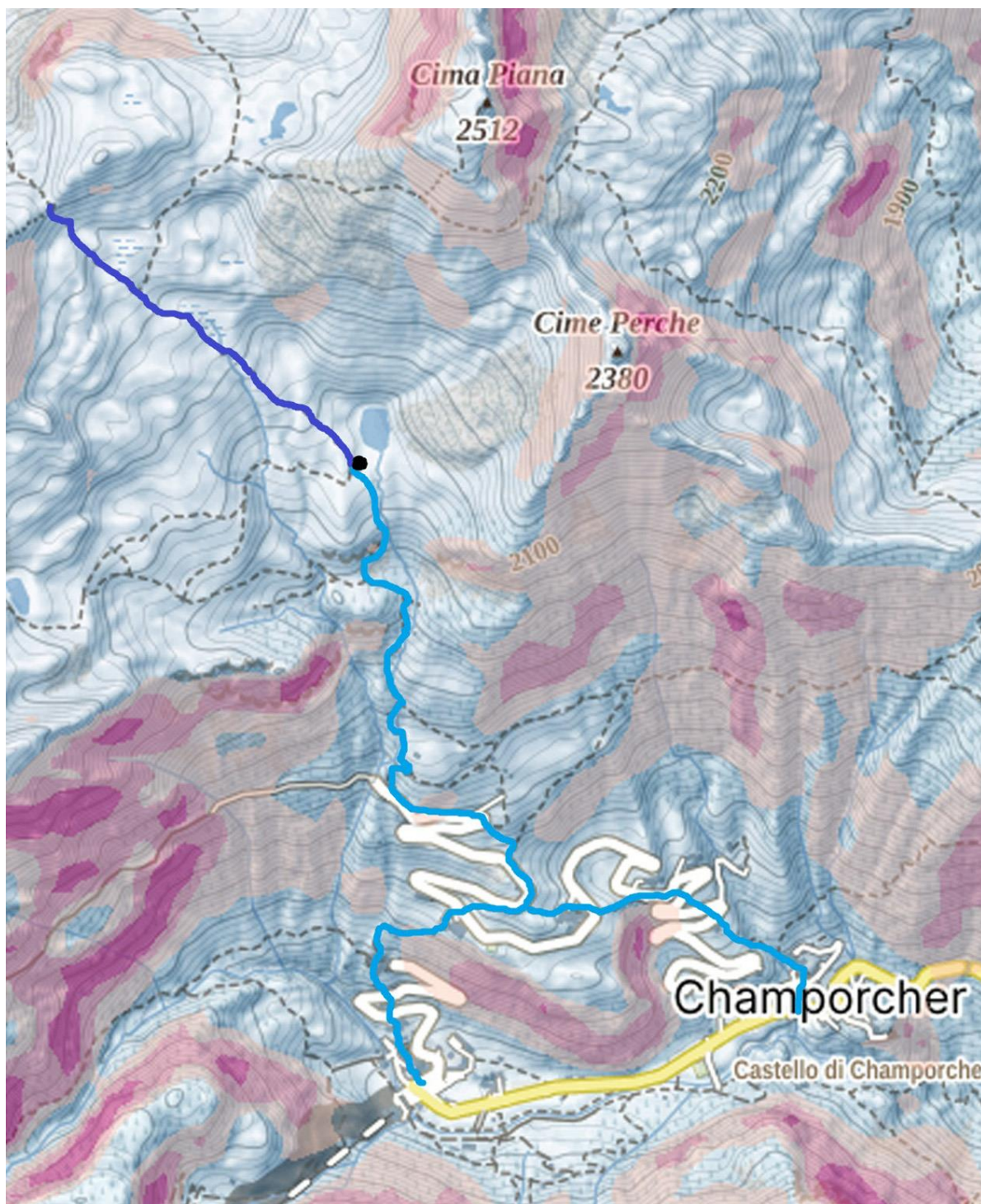
Discesa: Lungo l'itinerario di salita fino a quando, poco prima di raggiungere le baite di *Grand Mont Blanc*, si prende a dx verso quelle di *Petit Mont Blanc* proseguendo poi verso le baite di *Le Perruchon* poi *Le Rachas* raggiungendo infine *Le Chardonney* e il piazzale antistante la partenza degli impianti sciistici.



CLUB ALPINO ITALIANO
SEZIONE DI BOLLATE



Cartina - rielaborazione da www.mapy.cz



NB: Con l'iscrizione i partecipanti **ACCETTANO** il "Programma" dell'Escursione e le norme del "Regolamento" e **DICHIARANO** di essere edotti sulle note relative al "Dovere di Informazione e Consenso Informato". I documenti sono disponibili in Sezione e sul sito internet del CAI di Bollate.

CLUB ALPINO ITALIANO Sezione di Bollate
web site: www.caibollate.it

2

V.le Friuli Venezia Giulia – 20021 Bollate – MI-
e-mail: caibollate@caibollate.it

Apertura sede tutti i martedì e venerdì dalle 21,15 alle 22,45 (esclusi festivi)